

INTERFACE TELEPHONE / TELEPHONE INTERFACE

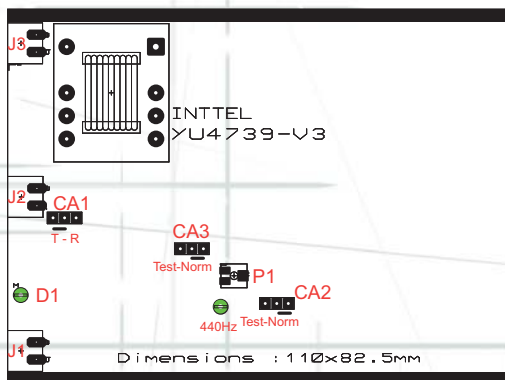
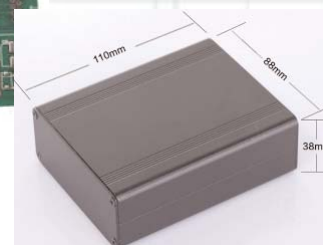
DO3-51-2509-INTEL-V170922

Page 1 / 1

INTEL  
Code 2509

SPECIFICATIONS SUBJECT TO MODIFICATIONS

- INTEL est une interface téléphone qui diffuse un message sur un système de sonorisation à partir d'une ligne téléphonique.
  - Il est présenté dans un coffret métallique avec un capot
  - Ses principales caractéristiques sont :
    - Prise de ligne dès la première sonnerie.
    - Diffusion du message avec sortie télécommande.
    - Mise en veille automatique après 50 secondes de silence ou par la repose du combiné téléphonique.
  - Telephone Interface to broadcast live messages through a telephone line.
  - Metallic box with removable cover
- Features :**
- Line switched after first ring
  - Message broadcast with Remote control
  - Auto shutdown after 50 sec of silence or after hanging



Consommation en veille / Idle current	3mA
Consommation prise de ligne / Consumption	30mA
Sortie BF symétrique / Balanced Output	-10dBu
Fréquence de 'Raccroché' / Hanging Frequency	440Hz
Tension 'PABX' / Operating Voltage	48V
Dimensions : LxHxP(mm) / WxHxD (mm)	88x38x135
Poids / Weight	600g

DOCUMENT NON CONTRACTUEL

**Procédure de TEST :**

- Déplacer les deux cavaliers CA2 & CA3 sur "Test".
- La led Rouge s'illumine indiquant que la ligne est prise.
- Le central émet une fréquence de 320 Hertz pendant 1 minute, puis la fréquence de raccroché (440 Hertz) toutes les 500ms.
- Régler le potentiomètre P1 pour que la LED verte clignote au rythme de la fréquence du raccroché.
- Remettre les deux cavaliers sur "Normal"

**TEST PROCEDURE :**

- Move both jumpers CA2 & CA3 to Test position :
- The red Led turns On to signal that the line is switched
- The 320Hz frequency is generated during 1mn, then the hanging frequency (440Hz) each 500ms
- Adjust P1 potentiometer until green Led blinks at the same rate as the hanging frequency
- Move back both jumpers to Normal position

**Connexions / Terminals**

**J3 - Sortie Audio Symétrique par Transfo**

a Sortie Audio +  
b Sortie Audio -

**J2 - Sortie Télécommande par Relais**

a Travail ou Repos selon CA1  
b Commun

**D1 - Led 'Occupé**  
Led allumée (Relais actif) = Appel en cours

**J1 - Entrée Ligne Téléphone Analogique**

a L1  
b L1'

**J3 - Balanced audio Output with Transformer**

a Audio +  
b Audio -

**J2 - Remote Control Output with relay**

a Make contact (depending on CA1)  
b Common

**D1 - Busy Led**  
Led On (Relay activated) = Call active

**J1 - Analogue Telephone Line**

a L1  
b L1'

