

INTERFACE TELEPHONE / TELEPHONE INTERFACE

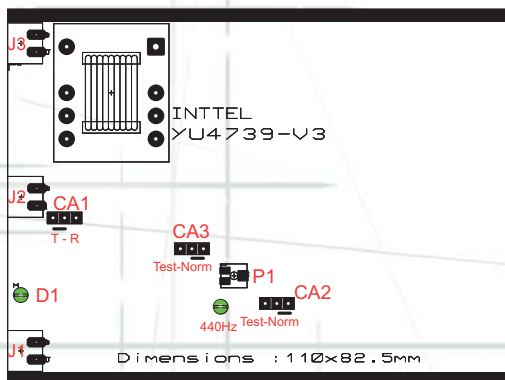
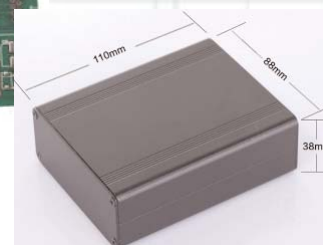
DO3-51-2509-INTEL-V170922

Page 1 / 1

INTEL
Code 2509

SPECIFICATIONS SUBJECT TO MODIFICATIONS

- INTEL est une interface téléphone qui diffuse un message sur un système de sonorisation à partir d'une ligne téléphonique.
 - Il est présenté dans un coffret métallique avec un capot
 - Ses principales caractéristiques sont :
 - Prise de ligne dès la première sonnerie.
 - Diffusion du message avec sortie télécommande.
 - Mise en veille automatique après 50 secondes de silence ou par la repose du combiné téléphonique.
 - Telephone Interface to broadcast live messages through a telephone line.
 - Metallic box with removable cover
- Features :**
- Line switched after first ring
 - Message broadcast with Remote control
 - Auto shutdown after 50 sec of silence or after hanging



Consommation en veille / Idle current	3mA
Consommation prise de ligne / Consumption	30mA
Sortie BF symétrique / Balanced Output	-10dBu
Fréquence de 'Raccroché' / Hanging Frequency	440Hz
Tension 'PABX' / Operating Voltage	48V
Dimensions : LxHxP(mm) / WxHxD (mm)	88x38x135
Poids / Weight	600g

DOCUMENT NON CONTRACTUEL

Procédure de TEST :

- Déplacer les deux cavaliers CA2 & CA3 sur "Test".
- La led Rouge s'illumine indiquant que la ligne est prise.
- Le central émet une fréquence de 320 Hertz pendant 1 minute, puis la fréquence de raccroché (440 Hertz) toutes les 500ms.
- Régler le potentiomètre P1 pour que la LED verte clignote au rythme de la fréquence du raccroché.
- Remettre les deux cavaliers sur "Normal"

TEST PROCEDURE :

- Move both jumpers CA2 & CA3 to Test position :
- The red Led turns On to signal that the line is switched
- The 320Hz frequency is generated during 1mn, then the hanging frequency (440Hz) each 500ms
- Adjust P1 potentiometer until green Led blinks at the same rate as the hanging frequency
- Move back both jumpers to Normal position

Connexions / Terminals

J3 - Sortie Audio Symétrique par Transfo

a Sortie Audio +
b Sortie Audio -

J2 - Sortie Télécommande par Relais

a Travail ou Repos selon CA1
b Commun

D1 - Led 'Occupé
Led allumée (Relais actif) = Appel en cours

J1 - Entrée Ligne Téléphone Analogique

a L1
b L1'

J3 - Balanced audio Output with Transformer

a Audio +
b Audio -

J2 - Remote Control Output with relay

a Make contact (depending on CA1)
b Common

D1 - Busy Led
Led On (Relay activated) = Call active

J1 - Analogue Telephone Line

a L1
b L1'

